



IBM:n toimitalo Tietotie 2:ssa Munkkiniemessä Helsingissä. Rakennuksen pääsuunnittelijana oli Arkkitehtitoimisto Osmo Lappo.

ONNI LEINO

TEKNIIKAN MUSEON TALKOOLAISET

IBM :N VIERAANA

Talkoolaisporukka Tekniikan Museosta kävi tutustumassa IBM:n toimitaloon Tietokuja 2. Vierailu tapahtui tiistaina 8.12. välittömästi talkootöiden päätyttyä Tekniikan Museossa. Vastassamme oli yhtiön edustajana ekon. Bo Söderholm. Heti "kätelyssä" saimme yhtiön tunnuslevyn rintaamme, joka ilmaisi vierailijan liikkuvan luvalla.

Alkajaisiksi sijoituimme tilavaan auditoriin, jossa meille kerrottiin mikä on IBM ja miten se toimii Suomessa.

Oppaamme, hra Bo Söderholm kertoi mm. seuraavaa: IBM on perustettu v:na 1936 ja yhtiön täydellinen nimi on: **O/Y INTERNATIONAL BUSINESS MACHINES A/B**. Yhtiön toimiala on information käsittely, siis tietojen ja sanojen käsittelyyn liittyviä laitteita eli järjestelmiä, palveluja ja tarvikkeita. Osakepääoma v:nna 1980 oli 86 Mmk. Henkilökuntaa Suomessa on noin 800.

Koulutus on yksi tärkeimpiä toimenpiteitä niin asiakkaille kuin omalle henkilökunnalle. Vuonna 1980 osallistui eri kursseille yht. noin 3000 oppilasta. Lisäksi noin 250 henkilöä IBM:n asiakasyhtiöistä oli ulkomailla koulutettavana. (On siis huomioitava, että kaikki kirjoituksessa mainitut luvut ovat vuodelta 1980.).

Eräitä huomionarvoisia periaatteita on IBM:llä työntekijöiden suhteen. Jos osasto, esim. kannattamattomana, joudutaan lopettamaan, ei sen työntekijöitä irtisanota, vaan heidät koulutetaan muihin, heille sopiviin tehtäviin.

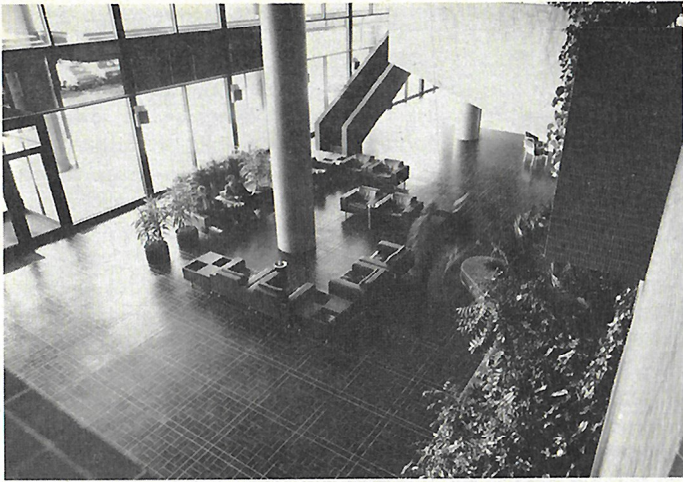
Mikäli henkilö poistuu syystä tai toisesta yhtiön palveluksesta, jaetaan hänen tehtävänsä muille osastoille tai tehtävän saa joku toinen, yhtiössä moitteettomasti toiminut henkilö. Yhtiössä on näinollen ylenemismahdollisuus. Huolellisella henkilökunnansuunnittelulla taataan yhtiössä palveleville täystyöllisyys.

IBM:llä ei ole Suomessa varsinaisia tuotantolaitoksia. Suomessa ei liioin ole kehityslaboratorioita. Täällä sen toiminta tukeutuu vain myynti- ja huoltotehtäviin. Näitä tarkoituksia varten on palveluksessa alussa mainittu 800 hengen henkilökunta. Vaikka IBM:llä ei olekaan maassamme tuotantolaitoksia, on sillä kuitenkin useita alihankkijoita, jotka toimittavat tuotteita IBM:n muissa maissa oleville tehtaille. Kehityslaboratorioita on Euroopassa yhdeksän: Ruotsissa, Sveitsissä, Ranskassa, Saksassa, Englannissa, Italiassa ja Hollannissa.

Huoltokysymyksissä on siirrytty n.s. Etäisyystukeen. Tämä merkitsee sitä, että laitteissa on huoltoprosessori, joka ilmaisee vian laitetoiminnassa ja siten myös koko laiteyhdistelmässä. Prosessi jatkuu laiteyhdistelmän huoltokeskukseen, jossa sillä on jo oma huoltomiehensä. Tämä ryhtyy sitten varsinaista vikaa poistamaan.

Kiertokäynnin aikana tutustuimme toimisto- ym tiloihin. Avaraa maisemakonttoria hieman oudoksuttiin ja muistelimme omaa, vuosikymmenien aikana miltei toiseksi kodiksi käynnyttä työhuonettamme mappirivistöineen.

No aikansa kutakin. Tämä polvi kasvaa taas oman aikansa myötä. Toimistopöytäratkaisu oli mielenkiintoinen. Sen geomet-



Toimitalon sisääntulohalli.



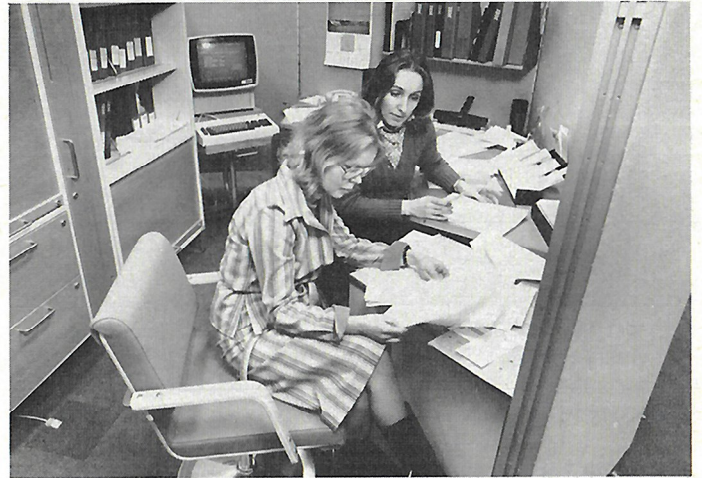
Puolikuusioista voi rakentaa myös neuvottelu- ja seminaaripöytiä.

rinen muotoilu antoi mahdollisuuden moniin eri ratkaisuihin toimistotyössä. Kasvattamalla pöytien lukumäärää, saadaan syntyään erilaisia neuvottelutiloja jopa suuria kokoustilaisuuksiakin varten.

Käyntimme päättyi henkilökunnan ravintolaan, jossa isäntämme tarjosi makoiset pullakahvit. Kahvin aikana virinnyt keskustelu käsitteli tietenkin Tekniikan Museota; **jopa IBM:n mahdollisuuksia tukea museon toimintaa.** Maist. Markkanen väläytteli mahdollisuutta saada aikaan museolle oma *Tietokonetoimikunta Sähkämuseotoimikunnan* tapaan.

DI Juvonen kiitti IBM:ää miellyttävästä yhdessäolohetkestä ja tarjoilusta sekä ojensi ekon. Bo Sjöholmille Tekniikan Museon adressin, joka oli täytynyt kiitollisten talkoolaisten nimillä.

Kellokin lähenteli kuuttatoista, isäntäväen työpäivä päättyi ja me suuntasimme askeleemme kotitanhuville jokaisella nippu esitteitä kainalossa.



Toimiva työpiste. Työpiste on rakennettu puolikuusiomuotoisista pöytämoduleista.

IBM:n henkilökunnan ruokasali.

