

Miten Vantaansuuta on suunniteltu

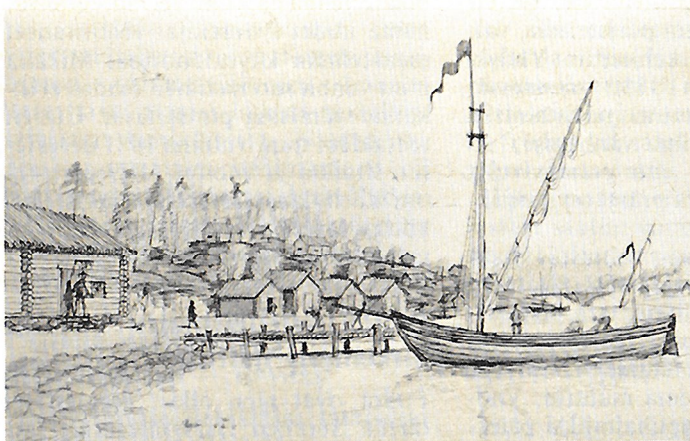
Eero Oulasvirta

Kustaa Vaasa perusti Helsingin kaupungin Vantaanjoen suuhun vuonna 1550 vastapainoksi ja idän kaupan kilpailijaksi Tallinnalle. Tiedot silloisen kaupungin asemakaavasta perustuvat Tukholman valtionarkistossa säilytettyään karttapiirokseen. Tässä (kuva 1) yritys sijoittaa sen korttelirakenne nykyiselle karttapohjalle. Kaupunki oli aluksi vähäinen — asukkaita vain tuhatkunta (kuva 2). Vuonna 1640 kaupunki siirrettiin Vironniemelle. Vanhankaupungin selän länsiranta jäi uuden kaupungin reservialueeksi. Teollistumisen myötä se jäi kaupungin takapihaksi ja kaatopaikaksi (kuva 3). Vasta 1960-luvulta alkaen alueen kohentamiseen alettiin kiinnittää huomiota. Kuitenkin vasta 1970-luvun loppupuolella Vantaansuuta käsiteltiin ensi kerran suunnittelukokonaisuutena (kuva 4). Tällöin alueelle laadittiin selvitys miljööstä ja kevyen liikenteen järjestelymahdollisuuksista. Liikenneverkko liittyi etelässä Hermannin-Arabian rannan puiston raitteihin. Pohjoiseen kevyt liikenne johdettiin pitkin Vantaan itärantaa ja länsi-itä -yhteys läpi Aunalan puiston yli uuden sillan Pornaisten niemeen ja sieltä lintujen suojelualueen pohjoispuolelle. Maankäytön suunnittelu käsitteli alkuun Vantaansuun itäosaa.

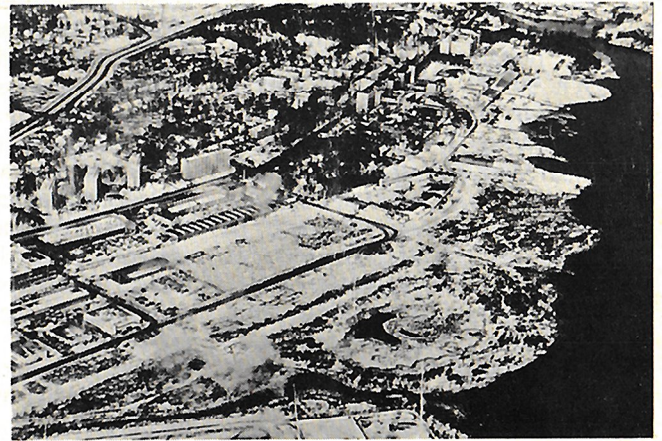
Tekniikan museolla haluttiin olevan keskeinen asema. Laajennusvaraa sille osoitettiin IVO:n alueelta Vantaan itärannalta ja vanhasta verkatehtaasta Vantaan länsirannalta. Pornaisten niemeen on sijoitettu suuri ulkoilmakonserttien katsomo ja veneitten talvisäilytystiloja puistojen ympäröimänä. On toivottavaa ja todennäköistäkin, että lähimmän kymmenen vuoden kuluessa Vantaansuusta ja Hermannin-Arabian rannasta muodostuu toimiva virkistysaluekokonaisuus, joka tulee olemaan ylpeyden aihe koko kaupungille. Mitä muuta sen jälkeen kehitellään voidaan tällä hetkellä vain arvailla. Näistä mahdollisuuksista esimerkkinä on 1960-luvulla laadittu suunnitelma Vanhankaupunginselälle sijoitettavasta 5.000 asukkaan ”Venetsiasta” (kuva 5).



1



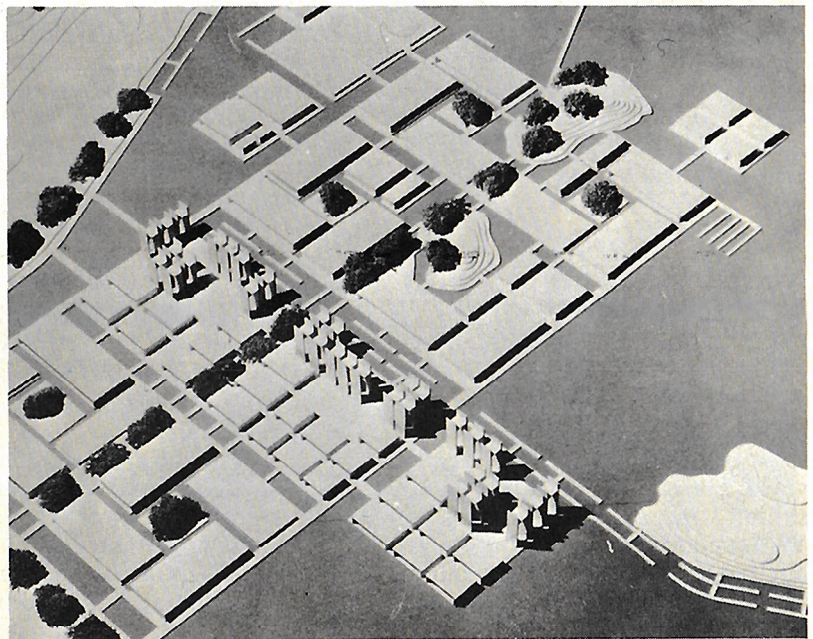
2



3



4



5