

Pirkko Koski

Teatterikin on tekniikkaa

Nykypäivän teatteri käyttää tekniikkaa monella tavalla hyväkseen taiteen tuottamisessa. Teatterimuseon johtaja Pirkko Koski toteaa, että myös Teatterimuseon dokumentointityössä — ei ainoastaan työmenetelmänä vaan myös kohteena — tekniikan asema yhä kasvaa.



Drottningholmin teatterimuseo Tukholmassa on loistava esimerkki tekniikan merkityksestä vuosisatojen takaisessa esitystoiminnassa: vanhat narusysteemit toimivat edelleen lavasteiden vaihdossa nopeasti ja äänettömästi, hyvän henkilökunnan turvin myös varmasti. Ukkosen ääni, aallot tai tuuli synnytetään yksinkertaisin mutta tehokkain keinoin. Nämä vanhan hoviteatterin keinot ovat kuitenkin yksinkertaisinakin hiottuja verrattuna muiden näyttämöiden toteutuksiin. Samat periaatteet kuitenkin toistuvat vielä

1900-luvun alkupuolellakin.

Koneistusta on vanhastaan tarvittu erityisesti ääniefektejä luotaessa. On luonnollista, ettei sateen tai ukkosen ääntä ole voitu esittää alkuperäisenä ennen sähköisten menetelmien tuloa. Teattereiden korvikekoneet ovat kuitenkin osoittautuneet siinä määrin tehokkaiksi, että nykyisenkin tekniikan aikana ne syrjäyttävät usein aidon äänentoiston. Sadekone on syntynyt täyttämällä puupyörä herneillä; pyöritys-vauhti ratkaisee sateen voiman. Tuuli on saatu aikaan kiertämällä tiukaksi

kiinnitettyä kangasta kammella; ääni syntyy kitkan vaikutuksesta. Ukkoskoneita on monenlaisia, yksinkertaisin muoto lienee kulmasta ravistettava peltilevy.

Valo on merkittävä tekninen tehoste, ja valaistuksen kehitys on vaikuttanut paitsi näkyvyyden paranemiseen ja lavastusten väritykseen myös näyttelijän ilmaisuun. Valaistuslaitteissa on vuosikymmenien aikana tapahtunut merkittävää kehitystä, osin muuta tekniikan kehitystä seuraten, osin teatterille tunnusomaisella tavalla erikoistuen.

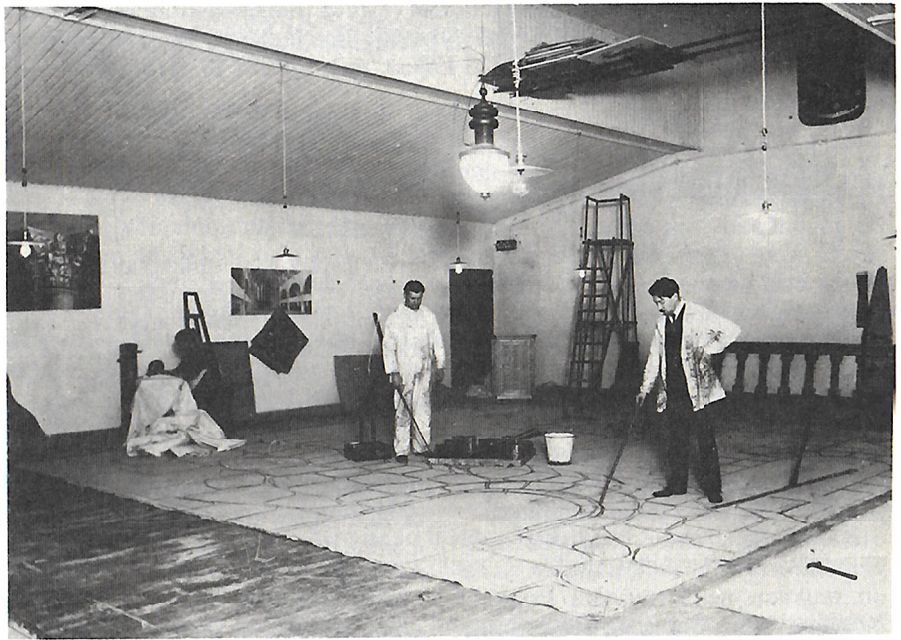


Shakespearen Myrsky Suomen Kansallisteatterissa 1927 herätti erityistä huomiota Matti Warénin kesämatkaltaan Saksassa löytämien monien teknillisten tehokeinojen ansiosta. Kuvassa Warénin luonnos.

Teatterimuseo siis tallentaa tätä tekniikan muutosta. Tallentaminen voisi tietysti olla muunkin museon tehtävänä, ja ilmeisesti niin käytännössä tapahtuukin, mutta on myös erityisiä syitä koota aineistoa juuri Teatterimuseoon. Tärkeimmän erityisen syyn muodostaa se, että tekniikka on olennainen osa teatterilmaisussa ja teatteritekniikka on erikoistunut juuri tämän taidemuodon palvelemiseen. Museon muun materiaalin ymmärtäminen edellyttää teatteritekniikan tuntemista, mutta teatteritekniikan tutkiminen edellyttää myös koko taidemuodon tuntemista.

Teatterimuseo on koonnut vuosien mittaan erilaista tekniikkaa, ensisijaisesti tarpeista — tuuli-, sade- ym. koneita menneiltä vuosilta — mutta myös valaistuslaitteita. Vanhimmat kokoelmien valaisimet ovat erilaisia yksinkertaisia heittäjiä ja ramppivaloja. Ala- ja ylärampit kuuluvat nykyajankin teatterinharrastajien kokemuspöyriin ainakin koulujen esityksistä; ammattiteatterit ovat luopuneet niiden käytöstä jo 1940-luvulla. Tuoreimmat hankinnat ovat käytöstä poistettuja valopöyjiä 1950-luvulta.

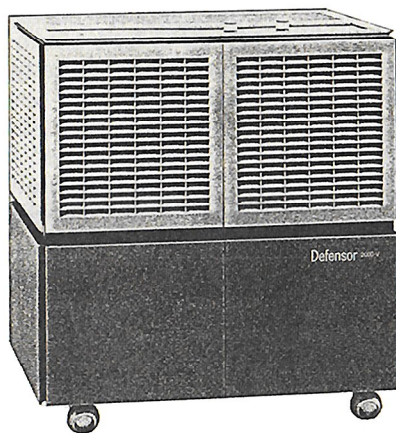
Teatteritekniikka on yleisöäkin kiinnostava alue teatteritoiminnassa. Toistaiseksi on ollut pakko tyytyä vain sen tallentamiseen, osittain vain tiedon tallentamiseen (nimetkin muodostavat oman tutkimuskenttänsä!), sillä tekniikan esittely näyttelyssä edellyttäisi nykyistä suurempia tiloja. Museon pitkän tähtäimen näyttelysuunnitelmiin kuitenkin kuuluu tämän alueen nykyistä laajempi kartoittaminen ja esittely sekä suppeammassa muodossa perusnäyttelyssä että laajemmin omana erikoisnäyttelynään.



Työpajat ovat aina kuuluneet teatterin arkipäivään. Vuosisadan alun Kansallisteatterissa menetelmät olivat toiset kuin nykypäivän teknistyneissä lavastamoissa. Kulissi-maalarit tekivät työtään suurentaen lavastajan luonnoksen mittakaavan.



Pyynikin kesäteatteri, eräs aikansa kesäteatteritekniikan ihme.



Defensor®

MAAILMAN SUURIN ILMANKOSTUTTIMIEN VALMISTAJA
Sveitsiläistä laatutyötä – 1 vuoden takuu
DEFENSOR 2000 on yhdistetty ilmankostutin ja -puhdistin. Kaksoissuodatuksen ansioista DEFENSOR 2000 puhaltaa kosteaa ja samalla pölytöntä ilmaa. Muotoilultaan kaunis, siirrettävä laite sopii erityisesti toimistoihin, museoihin, liikehuoneistoihin, ATK-tiloihin jne.

EKSTRÖM

PL 41, 02101 Espoo,
puh. (90) 455 0011